

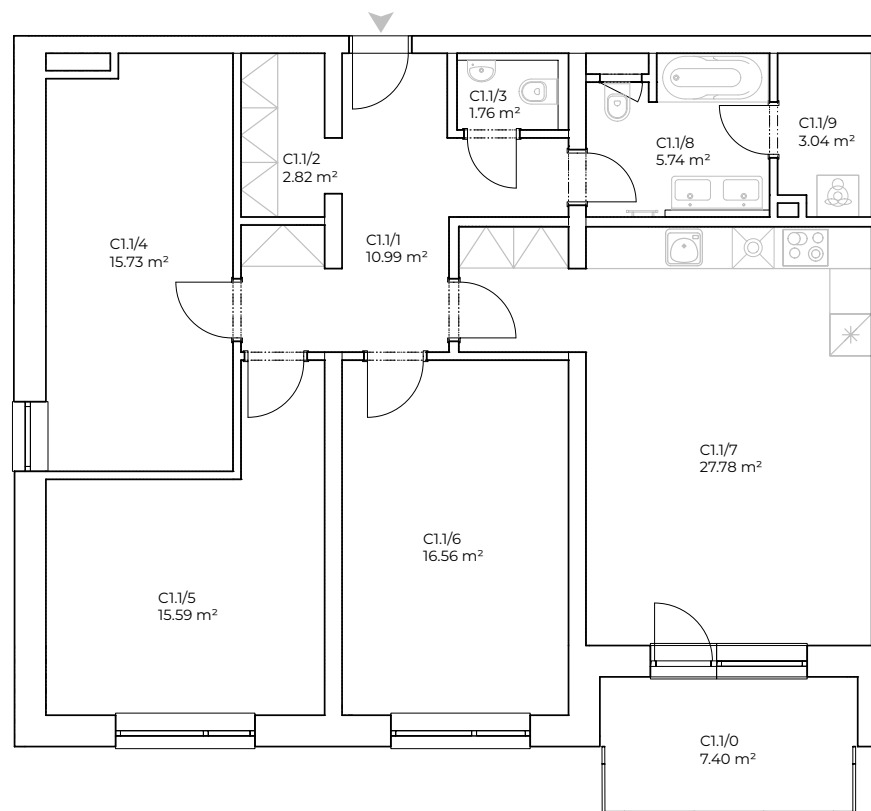
Bytová jednotka C1.1

4+kk (108,30 m²)

1.NP



ČÍSLO	MÍSTNOST	PLOCHA
C1.1/1	PŘEDSÍŇ	10,99 m ²
C1.1/2	ŠATNA	2,82 m ²
C1.1/3	WC	1,76 m ²
C1.1/4	POKOJ	15,73 m ²
C1.1/5	POKOJ	15,59 m ²
C1.1/6	POKOJ	16,56 m ²
C1.1/7	POKOJ+KK	27,78 m ²
C1.1/8	KOUPELNA	5,74 m ²
C1.1/9	TECHNICKÁ MÍSTNOST	3,04 m ²
UŽITNÁ PLOCHA BYTU		100,01 m²
PODLAHOVÁ PLOCHA BYTU		108,30 m²
C1.1/0	BALKON	7,40 m ²
A0.0/13	SKLEP	6,66 m ²
	PARKOVACÍ STÁNÍ	12,90 m ²



Podlahová plocha jednotky bytu je vypočítána dle vyhlášky č. 366/2013 Sb. vč. svislých konstrukcí. **Užitná plocha** jednotky bytu je vypočítána dle nařízení Evropské komise ES č. 1503/2006 čistá výměra ploch místností bytu bez ploch příček, šachet, balkonů, lodžii, teras, kójí. **V ceně bytu** je zahrnutý uzavřený zděný **sklep** a zčásti zapuštěný **balkon/terasa/předzahrádka**. **Podmínkou pro prodej bytu je koupě venkovního parkovacího stání** - více informací o ceně se dozvíte osobně v realitní kanceláři. **Možnost dokoupení garáže** - více informací o ceně se dozvíte osobně v realitní kanceláři.

